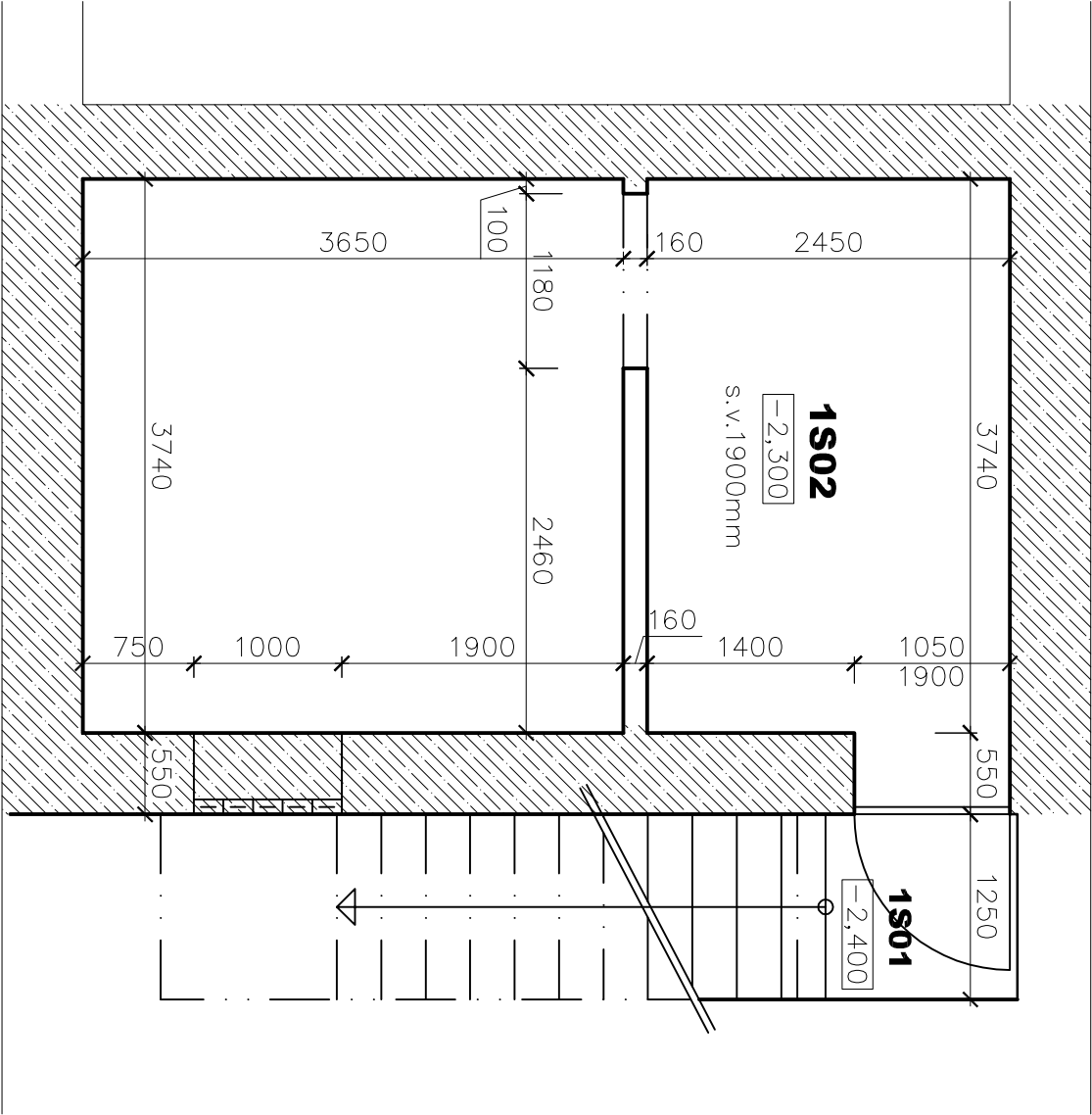


PŮDORYS 1.PP STÁVAJÍCÍ STAV  
M 1:50



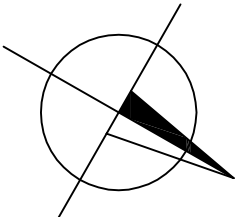
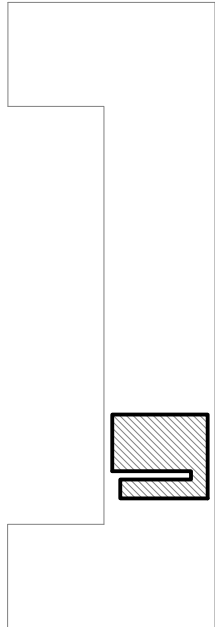
LEGENDA MÍSTNOSTÍ :

Č.M.	ÚČEL MÍSTNOSTI	Pl <sub>m²</sub>	PODLAHA	STĚNY	STROP	POZNÁMKA
1S01	SCHODIŠTĚ	5,68	BETONOVÁ MAZANINA	VPC OMÍTKA	VPC OMÍTKA	
1S02	SKLEP – NEVYUŽITÝ	23,58	BETONOVÁ MAZANINA	VPC OMÍTKA	VPC OMÍTKA	

POZNÁMKA

- PROVÉST OKLEPÁNÍ STARÝCH OMÍTEK STĚN
- PROVÉST LOKÁLNÍ ODSTRANĚNÍ POŠKOZENÝCH ČÁSTÍ STROPNÍCH OMÍTEK, JEJICH ZAPRAVENÍ
- PODLAHA PROVÉST TLAKOVÉ OČIŠTĚNÍ

SCHEMA UMÍSTĚNÍ 1PP V RÁMCI  
BUDOVY TO HODONÍN



			ČÍSLO SOUPRAVY:
REVIZE Č.	DATUM	ZMĚNA	

ODPOV. PROJEKTANT ZAKÁZKY	ING. MICHAL KROUPA	ZPRACOVATEL:	
ODPOV. PROJEKTANT SO,PS	ING. MARTIN KUBEČKA		
NAVRHL. VYPRACOVAL	ING. PETR ČUBA		
KRESLIL, PSAL	ING. PETR ČUBA		
KONTROLOVAL	ING. PETR ČUBA		
KRAJ	JIHOMORAVSKÝ	OBEC	HODONÍN
INVESTOR:	OBLASTNÍ ŘEDITELSTVÍ BRNO, KOUNICOVA 688/26, 611 43 BRNO		
AKCE:			
	Hodonín, budova TO - zlepšení sociálního zázemí - I. etapa projekt		
PŘÍLOHA:	SO 01-15-01 OBJEKT HODONÍN - STAVEBNÍ KONSTRUKČNÍ A ARCH. ŘEŠENÍ		
NÁZEV PŘÍLOHY:	PŮDORYS 1. PP - STÁVAJÍCÍ STAV		
		ČÍSLO PŘÍLOHY	101